

AddGame Aシリーズ インストールガイド

Sony PS5用

AddGame
Aシリーズ
PS5用
インストールガイド

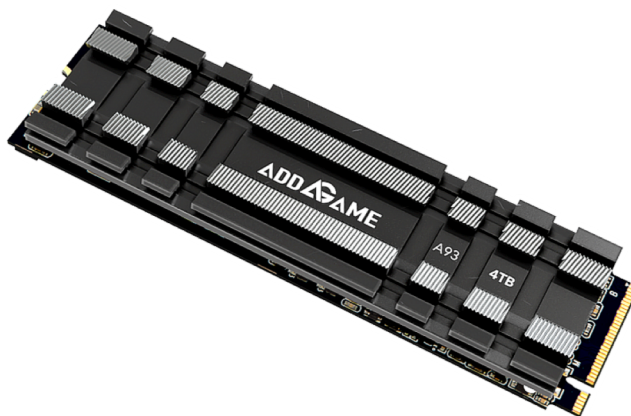
はじめに

重要事項

必要な道具と準備

取り付け手順

トラブルシューティング



はじめに

AddGame SSDはPS5用に設計された高性能M.2 NVMe SSDです。同シリーズのSSDには、PS5システム内の温度を効果的に低減する3Dフィンアレイが搭載されており、この機能により、AddGame M.2 SSDは最大限のパフォーマンスを発揮しながら、PS5システム全体の安定性を高めることができます。熱心なゲーマーやハードウェア愛好家にとって、AddGame SSD は「伝説的な」システムを構成するための最適な選択肢です。

取り付け作業を行う前に、PS5メーカーが提供する保証規定と取扱説明書を必ずご確認ください。これにより、適切な手順に従ってSSDを正しく取り付け、PS5の保証条件を遵守することができます。

AddGame
Aシリーズ
PS5用
インストールガイド

はじめに

重要事項

必要な道具と準備

取り付け手順

トラブルシューティング

重要事項

1. SSDやPS5コンソールの静電気による破損を防ぐため、取り付け前に金属製のものに触れ、体から静電気を除電してください。
2. 本製品を濡れた環境で使用しないでください。静電気を帯びない環境で作業してください。
3. パッケージを掴まないでください。SSDは端だけを持つようにしてください。
4. ヒートシンクの分解や再組立は行わないでください。本製品がお客様によって分解または破損された場合、すべての保証は無効となります。
5. PS5 の取扱説明書をご確認の上、正しい手順で SSD を取り付けてください。
6. 取り付け後、最新のシステムソフトウェアにアップデートしてください。(バージョン21.02-04.00.00以降)。

**AddGame
Aシリーズ
PS5用
インストールガイド**

はじめに

重要事項

[必要な道具と準備](#)

取り付け手順

トラブルシューティング

必要な道具と準備

1. 取り付け作業を行う明るい部屋と作業用のテーブル
2. プラスドライバー
3. AddGame AシリーズSSDとPS5ステーションシステム
4. PS5システム取扱説明書

**AddGame
Aシリーズ
PS5用
インストールガイド**

はじめに

重要事項

必要な道具と準備

取り付け手順

トラブルシューティング

取り付け手順

1. はじめにPS5本体の電源を切り、すべてのケーブルとデバイスを取り外します。
2. PS5本体を平らな場所に慎重に置き、傷や破損の可能性を避けるため、可能であれば保護カバーをかけてください。
3. PS5本体のケースを開けます。ケースの開け方はPS5の機種によって異なります。PS5の取扱説明書、またはメーカー公式サイトにて、安全なケースの開け方をご確認ください。



**AddGame
Aシリーズ
PS5用
インストールガイド**

はじめに

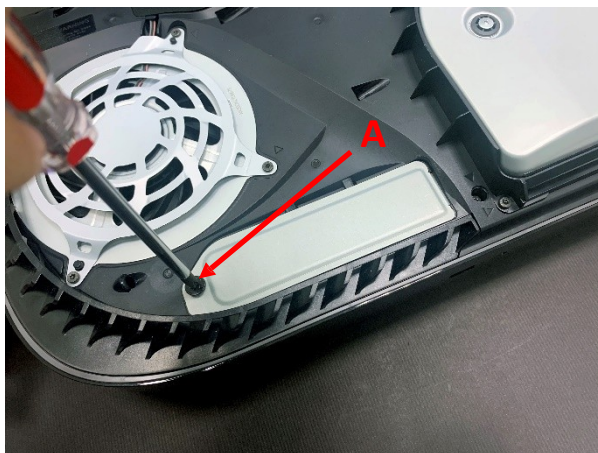
重要事項

必要な道具と準備

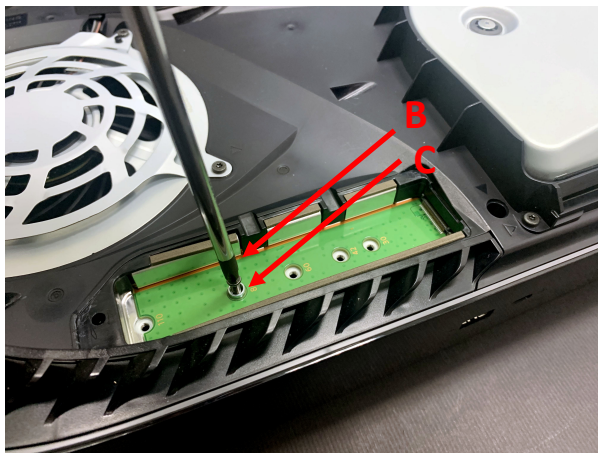
取り付け手順

トラブルシューティング

4. 拡張スロットカバー（A）のネジを外し、カバーを取り外します。



5. ネジ (B) 取り外し、AddGame AシリーズSSD のサイズに対応する溝にスペーサー (C) を動かします。



**AddGame
Aシリーズ
PS5用
インストールガイド**

はじめに

重要事項

必要な道具と準備

取り付け手順

トラブルシューティング

6. M.2 SSDの端を持ち、拡張コネクタの切り欠きに合わせ、斜め上方向から確実に挿入します。



SSDが拡張コネクタにしっかりと挿入されていることをご確認ください。正しく挿入されていない場合、PS5本体に損傷を与える可能性があります。

**AddGame
Aシリーズ
PS5用
インストールガイド**

はじめに

重要事項

必要な道具と準備

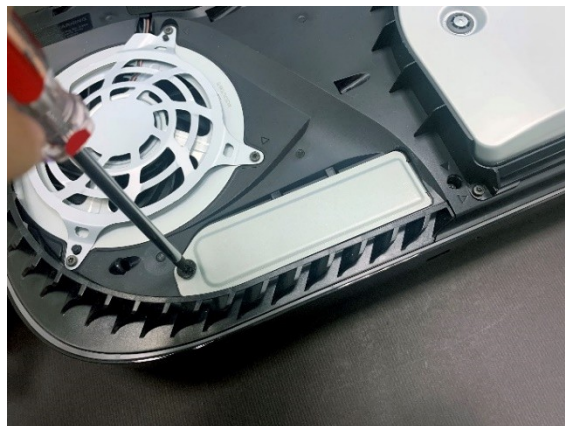
取り付け手順

トラブルシューティング

7. SSDを下向きに倒し、ネジ(B)とスペーサー(C)と一緒に固定します。



8. 拡張スロットカバーを取り付け、ネジ(A)を固定します。



**AddGame
Aシリーズ
PS5用
インストールガイド**

はじめに

重要事項

必要な道具と準備

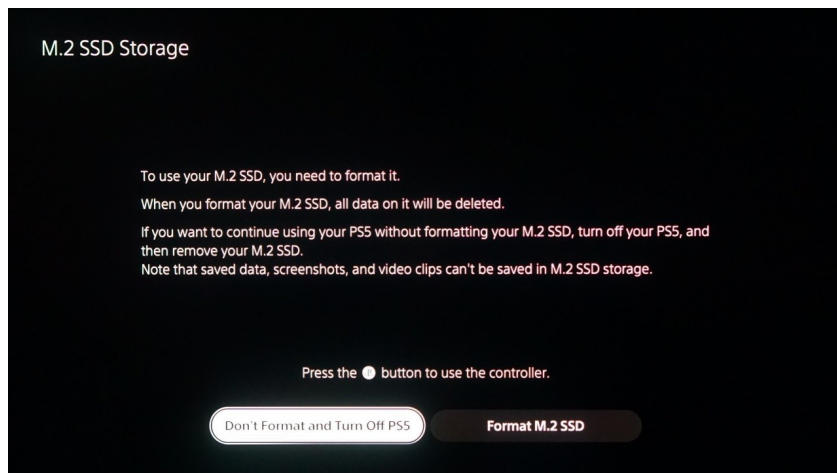
取り付け手順

トラブルシューティング

9.カバーを上端からわずかに離し（約2cm）、スライドさせて元の位置に戻します。カバーが固定されると「カチッ」という音がします。

10.ケーブルと電源アダプターを接続し、電源を入れます。

11. PS5本体の電源が入り、フォーマットガイドが表示されます。画面の指示に従って、M.2 SSDをフォーマットします。



**AddGame
Aシリーズ
PS5用
インストールガイド**

はじめに

重要事項

必要な道具と準備

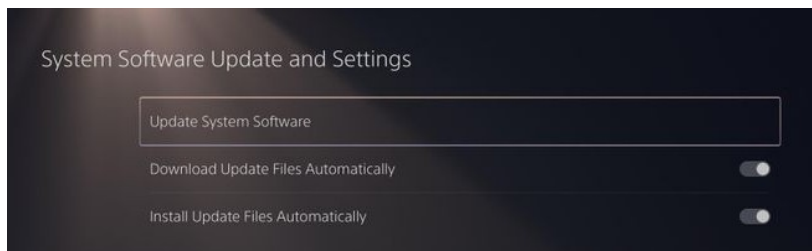
取り付け手順

[トラブルシューティング](#)

トラブルシューティング

PS5 が AddGame AシリーズSSD を検出または認識しない場合は、まず以下の点をご確認ください。

1. SSDが拡張コネクタにしっかりと差し込まれていることを確認してください。
 2. お使いのPS5が最新のファームウェアであるかどうかご確認ください。ソフトウェアが最新バージョン（システムソフトウェアバージョン 21.02-04以上）にアップデートされていることをご確認ください。
- 「設定」>「システム」>「システムソフトウェア」>「システムソフトウェアアップデートと設定」>「システムソフトウェアのアップデート」で実行することができます。



本社

3F.-1, No.200, Gangqian Rd., Neihu
Dist.,
Taipei City 114, Taiwan (R.O.C.)

日本支社

〒101-0025
東京都千代田区神田佐久間町2-22
秋葉原再開発ビル503

お問い合わせ先

TEL : +886-2-8797 3116
FAX : +886-2-8797 3522