

2.5" SATA SSD

**SATA SSDが検出されない場合
(Windows)**

SATA SSD 検出されない場合

1. トラブルシューティング

2. BIOSでSSDを確認

3. 最適化されたデフォルトをロード

4. ドライブ文字とパスの変更

5. 最新のドライバに更新

6. パーティションとフォーマット

1. トラブルシューティング

1. ドライブを取り外し、再接続し、リセットし、コネクタと電源を再チェックして、ドライブがあるかどうかを確認します。
2. SSDを別のSATAコネクタに接続します。
3. 可能であれば、別のシステムでSSDをお試しく下さい。
4. 同じタイプの別のSSDがあれば、それを取り付けて、問題がシステムによるものかSSDによるものかを調べることができます。
5. USBからSATAへの外付けエンクロージャーをお持ちの場合は、SSDが正常に動作するかどうかを確認するためにそれをインストールし、起動/パーティションしてください。

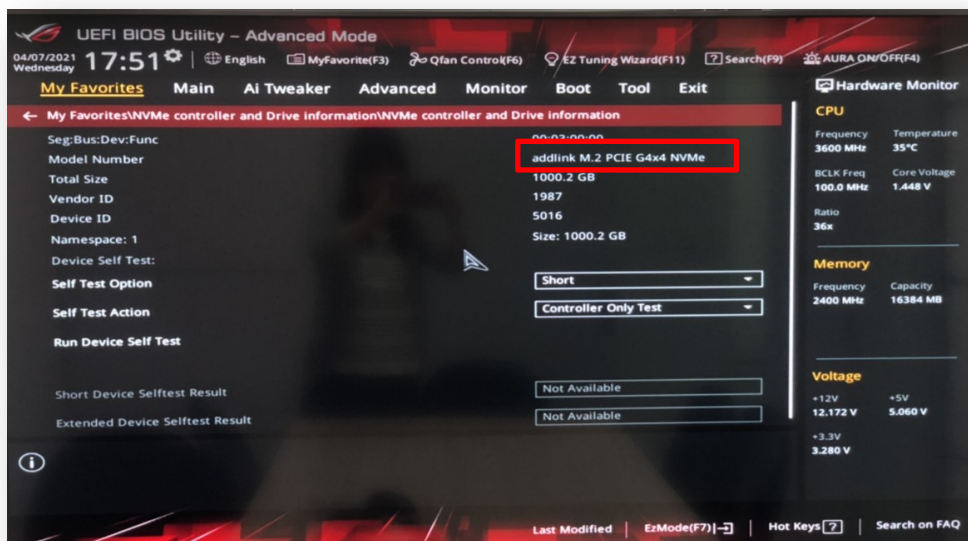
SATA SSD 検出されない場合

1. トラブルシューティング
2. BIOSでSSDを確認
3. 最適化されたデフォルトをロード
4. ドライブ文字とパスの変更
5. 最新のドライバに更新
6. パーティションとフォーマット

2. BIOSでSSDを確認

SSDがPC(BIOS)で検出できるか確認します。

コンピュータの電源を入れ、PCの起動中に **[Delete]**または **[F2]**を押してBIOSにアクセスし、SSDが認識できるかどうかを確認します。



SATA SSD 検出されない場合

1. トラブルシューティング
2. BIOSでSSDを確認

3. 最適化されたデフォルトをロード

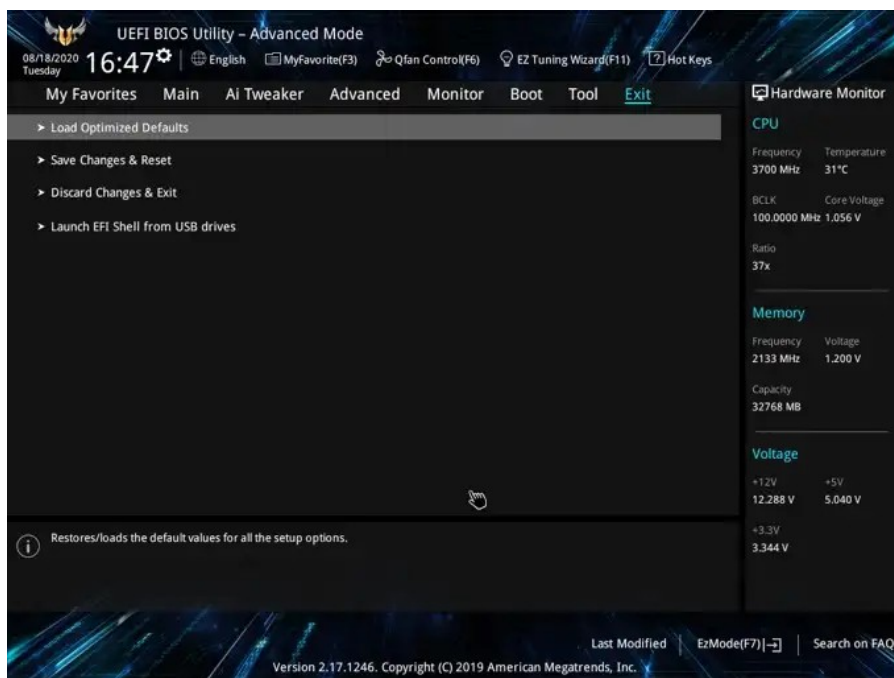
4. ドライブ文字とパスの変更

5. 最新のドライバに更新

6. パーティションとフォーマット

3. 最適化されたデフォルトをロード

1. BIOSでSSDが表示されるが、Windows OSに入れない場合は、**BIOSでデフォルトをロードし、設定を保存**してください。
2. そして再びシステムを起動します。



SATA SSD 検出されない場合

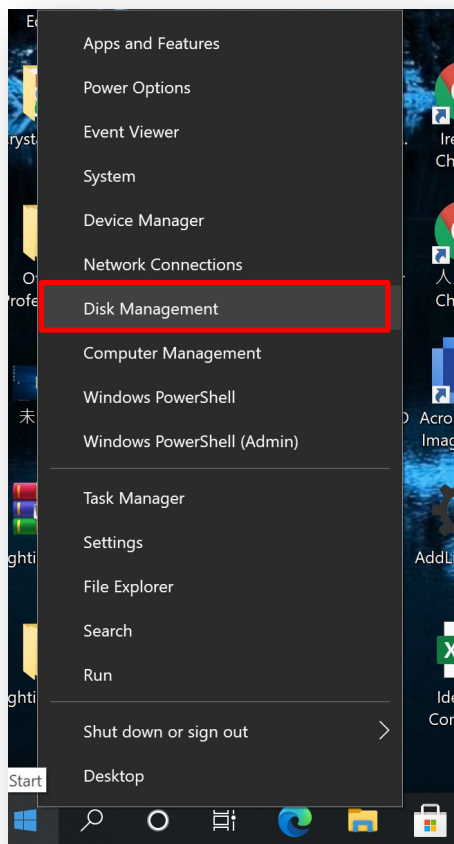
1. トラブルシューティング
2. BIOSでSSDを確認
3. 最適化されたデフォルトをロード

4. ドライブ文字とパスの変更

5. 最新のドライバに更新
6. パーティションとフォーマット

4. ドライブ文字とパスの変更

1. 画面左下のウィンドウズアイコン、スタートを右クリックし、【ディスクの管理】をクリックします。



SATA SSD 検出されない場合

1. トラブルシューティング
2. BIOSでSSDを確認
3. 最適化されたデフォルトをロード

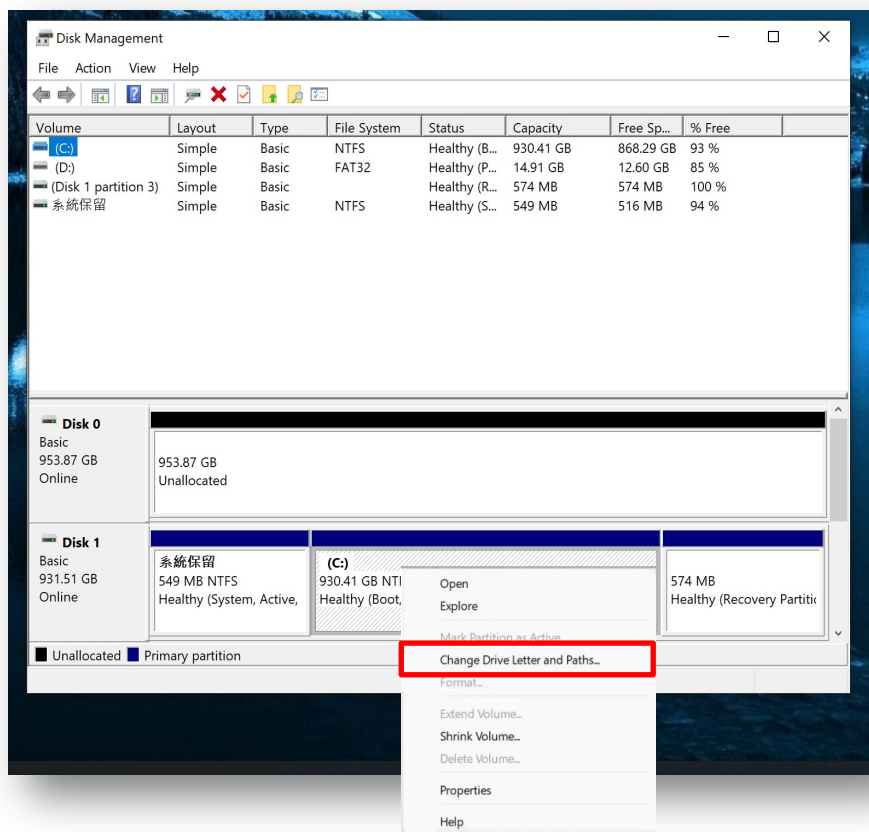
4. ドライブ文字とパスの 変更

5. 最新のドライブに更新
6. パーティションとフォーマット

2. 問題のあるSSDを右クリックし、【ドライブ文字とパスの変更】を選択します。

3. ドライブ文字がまだ割り当てられていない場合は、追加オプションを選択します。ドライブ文字がすでに割り当てられている場合は、変更をクリックします。

4. ドロップダウンメニューをクリックし、SSDドライブの任意の文字を選択します。OKをクリックしてください。



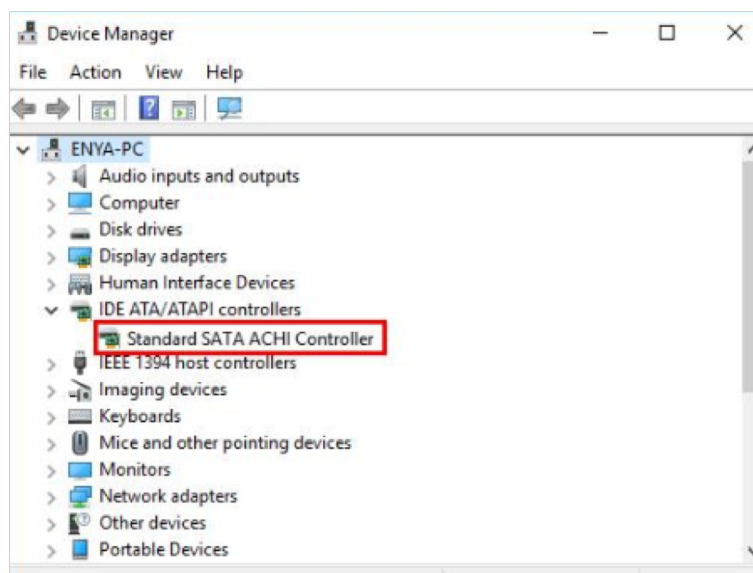
SATA SSD 検出されない場合

1. トラブルシューティング
2. BIOSでSSDを確認
3. 最適化されたデフォルトをロード
4. ドライブ文字とパスの変更
5. 最新のドライバに更新
6. パーティションとフォーマット

5. 最新のドライバに更新

依然としてWindowsに入れない場合は、セカンドストレージとしてSATA SSDを挿入し、SSDが反応しない場合はドライバを更新してください。

1. **スタートボタンを右クリック**し、ポップアップメニューから**デバイスマネージャー**を選択します。
2. **IDE ATA/ATAPIコントローラを展開**し、SATAコントローラを**右クリック**します。
3. **プロパティ**を選択します。
4. 次に、**【ドライバ】タブをクリック**し、**【ドライバの更新】をクリック**します。



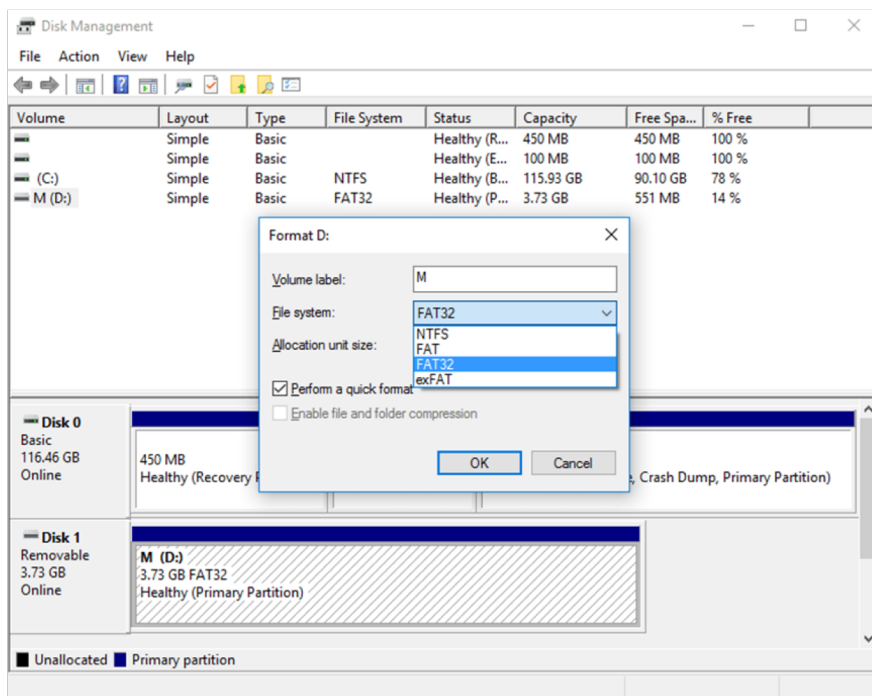
SATA SSD 検出されない場合

1. トラブルシューティング
2. BIOSでSSDを確認
3. 最適化されたデフォルトをロード
4. ドライブ文字とパスの変更
5. 最新のドライブに更新

6. パーティションとフォーマット

6. 最後の手段としてのフォーマット

1. 「ファイルまたはディレクトリが壊れているため、読み取ることができません。」というエラーが、これまでのどの方法でも解決しなかった場合、最後の方法がフォーマットです。
2. ディスクの管理で、マウスの右ボタンで対象のデバイスを選択します。ここで「フォーマット」をクリックし、ウィザードの指示に従います。その後、コンピュータの再起動が必要です。



本社

3F.-1, No.200, Gangqian Rd., Neihu
Dist.,
Taipei City 114, Taiwan (R.O.C.)

日本支社

〒101-0025
東京都千代田区神田佐久間町2-22
秋葉原再開発ビル503

お問い合わせ先

TEL : +886-2-8797 3116
FAX : +886-2-8797 3522