

2.5" SATA SSD SSDの起動/フォーマット方法

SSDの起動/フォーマット

1. はじめに

2. Windowsの場合

3. Macの場合

はじめに

インストール後は、SSDのパーティションとフォーマットを行う必要があります。



この手順は、SSDの再パーティションとフォーマットを行うためのものです。データは破壊され、元に戻すことはできません。

この手順の後、ドライブ上のデータはすべて失われてしまいます。

addlinkはいかなる場合においてもSSDに保存されたデータを保証いたしません。

SSDの起動/フォーマット

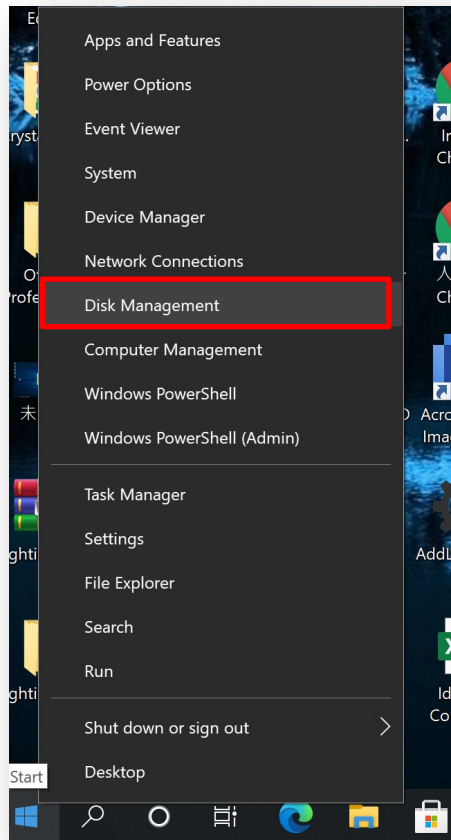
1. はじめに

2. Windowsの場合

3. Macの場合

Windows 8.1/10の場合

1. 画面左下のウィンドウズアイコン、スタートを右クリックし、【ディスクの管理】をクリックします。



SSDの起動/フォーマット

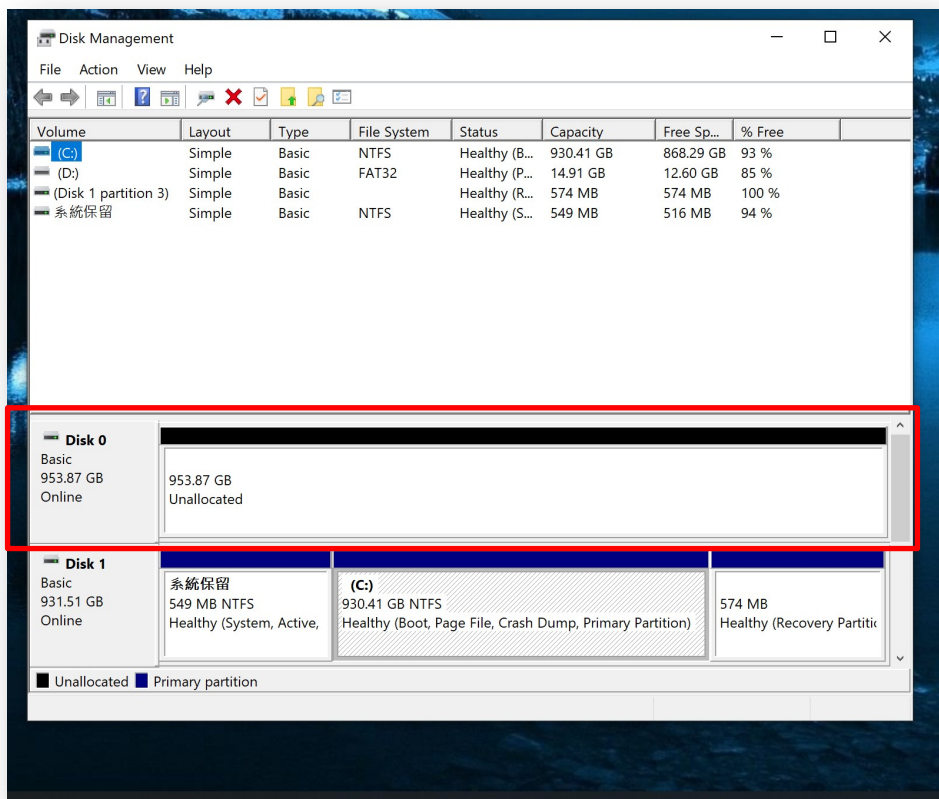
1. はじめに

2. Windowsの場合

3. Macの場合

2. ディスク管理パネルに使用可能なドライブのリストが表示されます。

パーティションおよびフォーマットが必要なドライブを特定し、ドライブ上の重要なデータがすべて別の場所にバックアップされていることを確認します。



SSDの起動/フォーマット

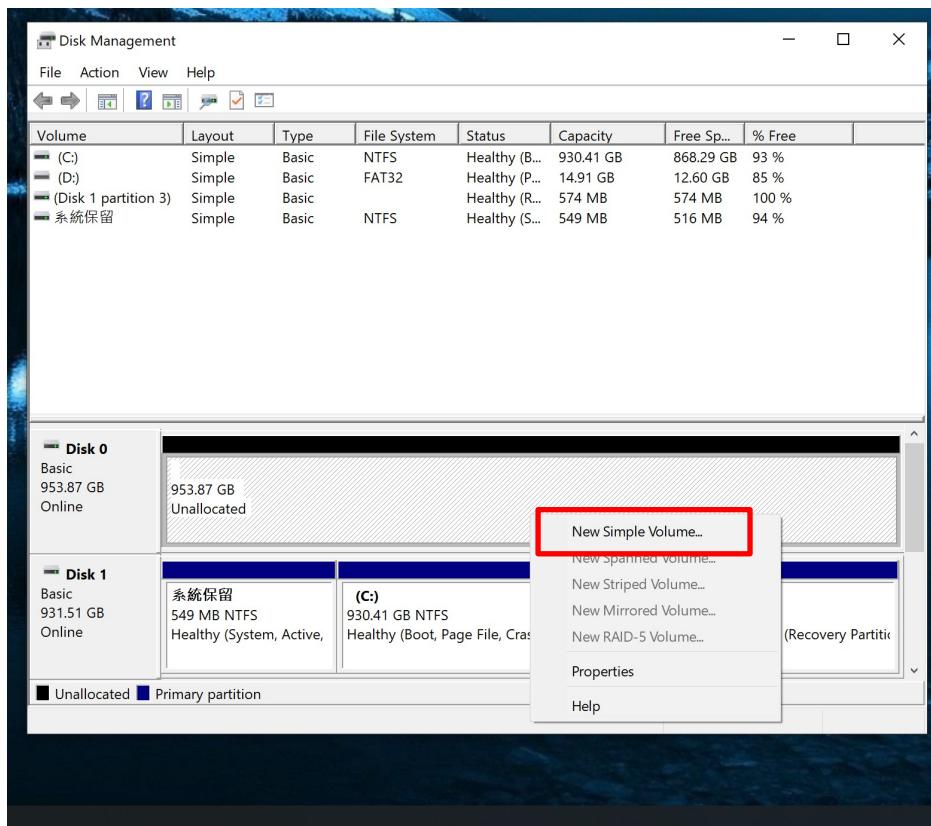
1. はじめに

2. Windowsの場合

3. Macの場合

3. 【未割り当て領域】を右クリックします。

4. 【新しいシンプルボリューム】をクリックします。



SSDの起動/フォーマット

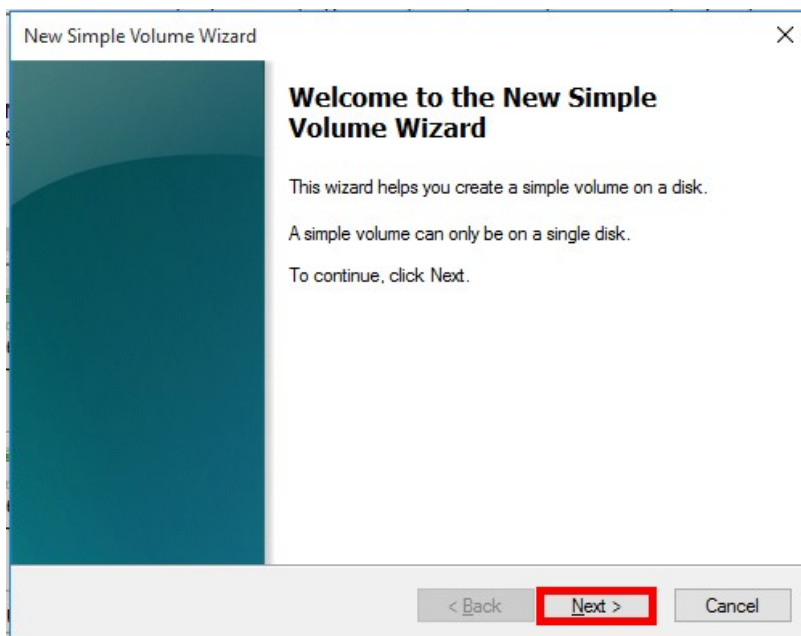
1. はじめに

2. Windowsの場合

3. Macの場合

5. 【新しいシンプルボリュームウィザード】が開きます。

6. 【次へ】をクリックして実行します。



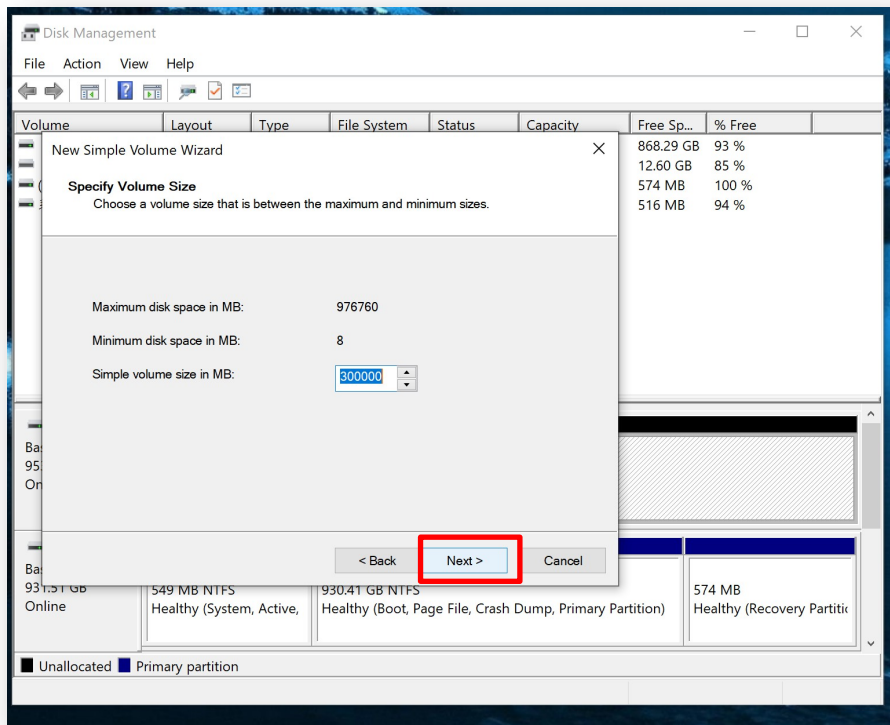
SSDの起動/フォーマット

1. はじめに

2. Windowsの場合

3. Macの場合

7. ボリュームサイズを入力し、【次へ】をクリックします。



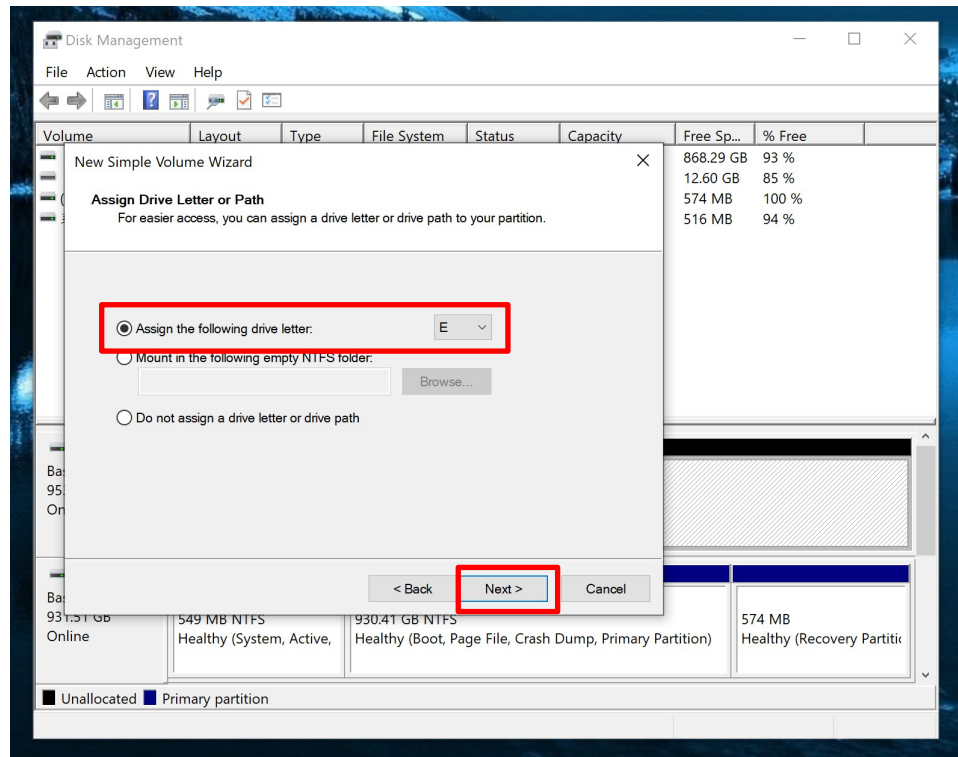
SSDの起動/フォーマット

1. はじめに

2. Windowsの場合

3. Macの場合

8. ドライブレターを割り当て、【次へ】をクリックします。



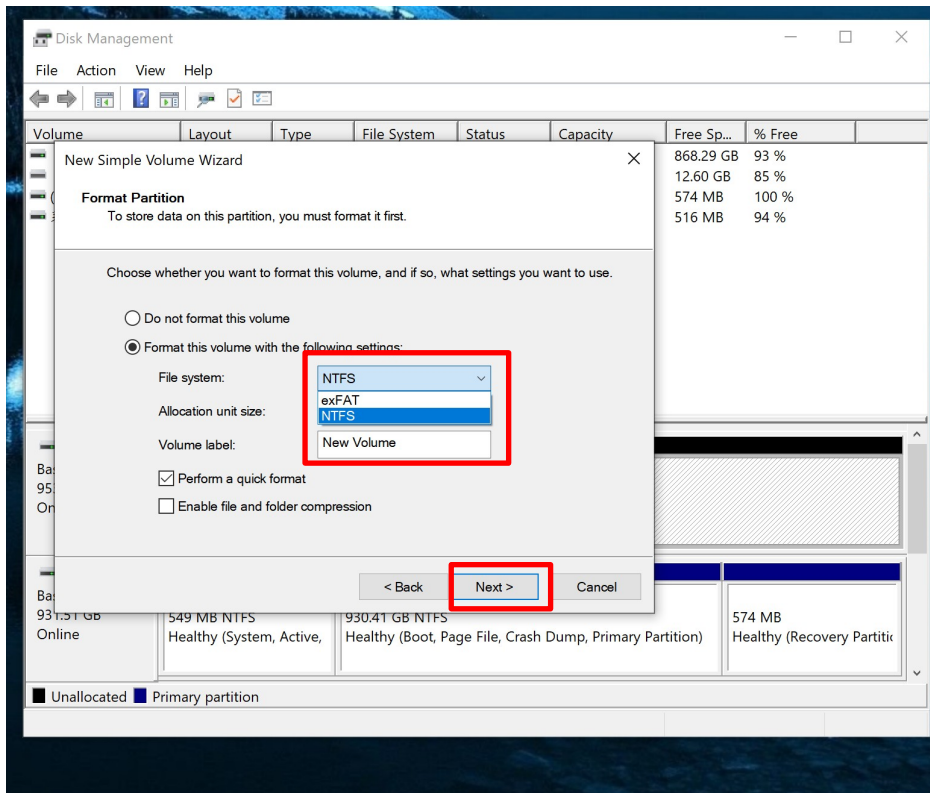
SSDの起動/フォーマット

1. はじめに

2. Windowsの場合

3. Macの場合

9. ファイルシステムを設定し、【次へ】をクリックします。



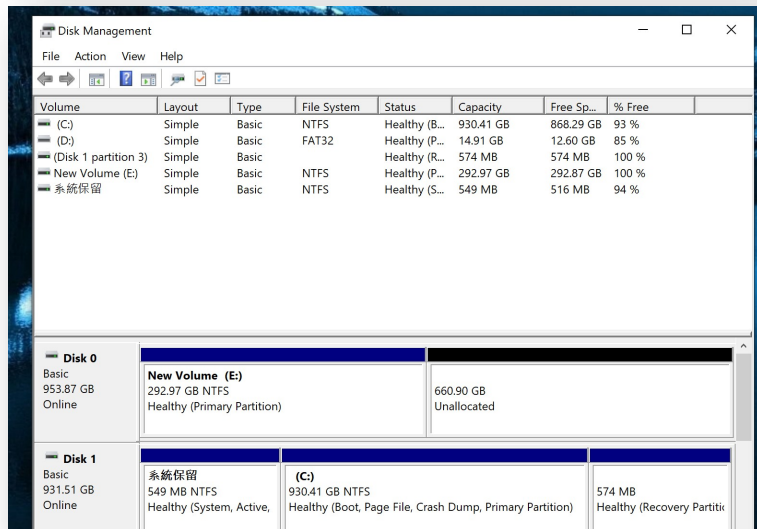
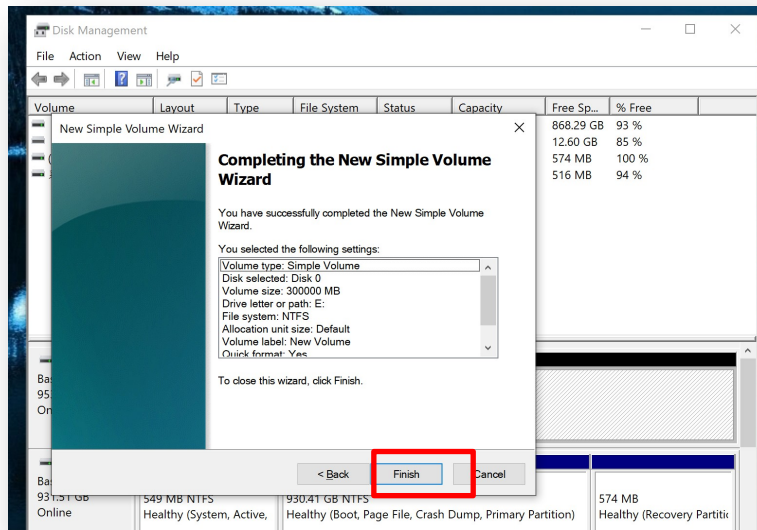
SSDの起動/フォーマット

1. はじめに

2. Windowsの場合

3. Macの場合

10. 【完了】をクリックしてドライブのフォーマットを開始します。



SSDの起動/フォーマット

1. はじめに
2. Windowsの場合
3. Macの場合

Macbookの場合

MacbookはOSのバージョンが異なります。以下のリンクからMacbookのストレージデバイスをフォーマットすることができます。

<https://support.apple.com/en-ca/guide/disk-utility/dskutl14079/20.0/mac/11.0>

本社

3F.-1, No.200, Gangqian Rd., Neihu
Dist.,
Taipei City 114, Taiwan (R.O.C.)

日本支社

〒101-0025
東京都千代田区神田佐久間町2-22
秋葉原再開発ビル503

お問い合わせ先

TEL : +886-2-8797 3116
FAX : +886-2-8797 3522