

# Steam Deckストレージ のアップグレード方法

addlink S91 2230

## addlink S91 2230 SSD Steam Deck

### はじめに

重要事項

必要な道具の準備

回復イメージのバック

アップまたはインストール

SSDの取り付け



## はじめに

addlink S91シリーズでは、コンパクトなモバイルデバイス向けに特別に設計されたM.2 2230 PCIe Gen4x4 SSDをラインナップしています。同シリーズSSDは、Valve Steam Deck、Microsoft Surface、および2230/2242 PCIe NVMeドライブを搭載した一般的なノートパソコン/タブレットブランドの一部モデルなど、さまざまなデバイスと互換性があります。

取り付け作業を行う前に、Steam Deck メーカーの取扱説明書に記載されている保証規定と手順を確認することが重要です。これにより、適切な手順に従ってSSDを正しく取り付けることができます。メーカーの指示に従わなかった場合は、その責任を負うことに同意したものとみなされますのでご注意ください。

## addlink S91 2230 SSD Steam Deck

はじめに

### 重要事項

必要な道具の準備

回復イメージのバック

アップまたはインストール

SSDの取り付け

## 重要事項

1. Steam Deck のハードウェアの改造は、保証を無効にする可能性があります。一定のリスクを伴う可能性がありますので、十分注意してください。不明な点がある場合、または自信がない場合は、専門家に相談することをお勧めします。
2. SSDを取り付ける前に、システム取扱説明書をよく読み、適切な手順に従って作業を行ってください。
3. 静電気によるSSDの損傷を防ぐため、取り付けを行う前にコンピュータのフレーム上の塗装されていない金属部分に触れてください。
4. SSDをお取り扱いの際は、静電気放電のリスクを最小限に抑えるため、手袋またはESDリストバンドを着用してください。
5. SSDのパッケージは掴まないでください。損傷を防ぐため、端の部分だけを持つようにしてください。
6. ラベルの分解や貼り直しは行わないでください。ラベルがない場合、またはお客様が製品を分解して損傷した場合、すべての保証は無効になります。

## addlink S91 2230 SSD Steam Deck

はじめに

重要事項

[必要な道具の準備](#)

[回復イメージのバック](#)

[アップまたはインストール](#)

SSDの取り付け

## 必要な道具の準備

1. 0番プラスドライバー（一部ネジ用）
2. 1番プラスドライバー（その他ネジ用）
3. 開口/こじ開けツール（プラスチック製開口ピックまたはスパッジャー）
4. M.2 NVMe 2230 SSD (推奨: addlink S91 2230 Gen4x4 SSD)
5. Steam Deck取扱説明書

## 回復イメージのバックアップまたはインストール

1. Clonezillaなどのソフトウェアを使用して現在のストレージをバックアップするか、新しいSSDに転送するSSDイメージを作成することが重要です。
2. あるいは、Steam Deckの回復イメージをMicroSDまたはUSB Type-Cフラッシュドライブにダウンロードすることもできます。

**addlink S91 2230 SSD**  
**Steam Deck**

はじめに

重要事項

必要な道具の準備

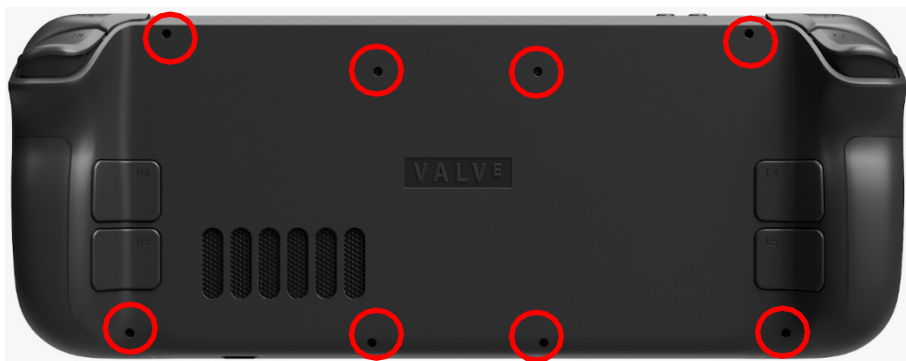
回復イメージのバック

アップまたはインストール

SSDの取り付け

## Steam DeckへのSSDの取り付け

1. SD カードがある場合は、Steam Deck から SD カードを取り外します。
2. Steam Deckのバックプレートを固定している8本のネジを取り外します。4本の短いネジと4本の長いネジの違いに注意してください。



3. 右グリップ側または左グリップ側のバックプレートをこじ開け、固定クリップを慎重に取り外します。



**addlink S91 2230 SSD  
Steam Deck**

はじめに

重要事項

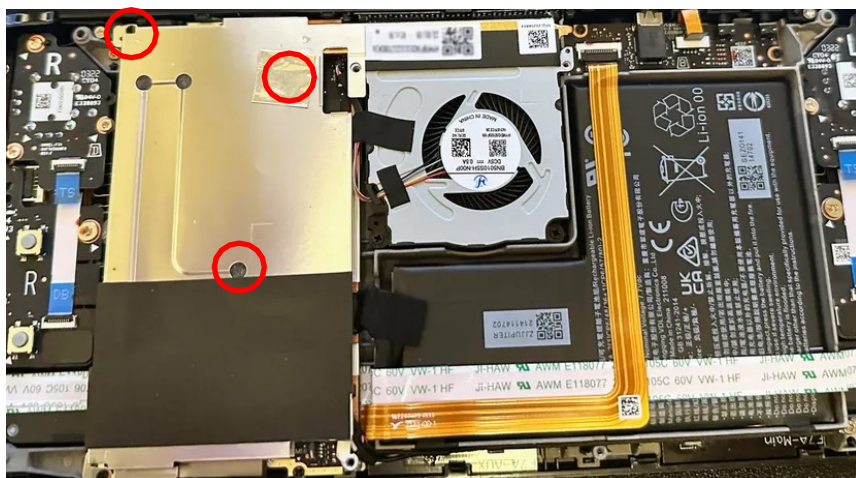
必要な道具の準備

回復イメージのバック

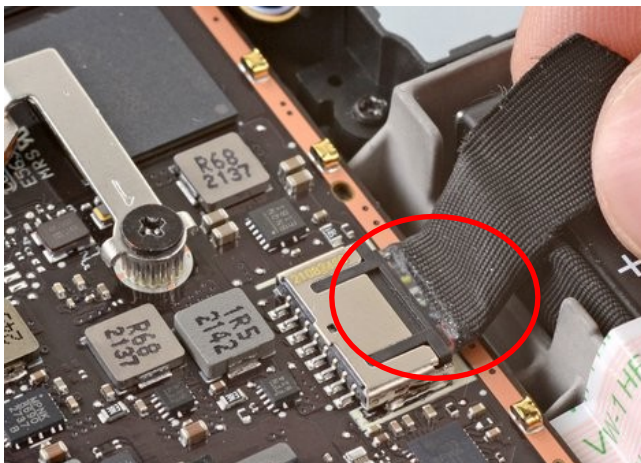
アップまたはインストール

SSDの取り付け

4. SSDを覆っている基板シールドのネジを緩めて取り外します。



5. 作業を行う前に、安全を期すためにSteam Deck のバッテリーを取り外してください。



## addlink S91 2230 SSD Steam Deck

はじめに

重要事項

必要な道具の準備

回復イメージのバック

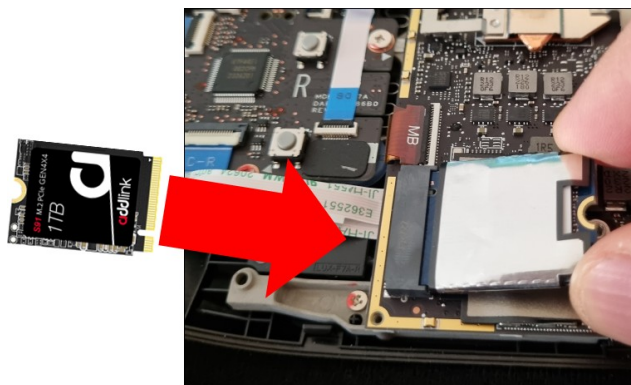
アップまたはインストール

SSDの取り付け

6. 静電気放電（ESD）カバーとともに古いSSDを取り外します。



7. ESD シールドを古い SSD から新しい SSD に移し、しっかりと新しい SSD を取り付けます。



## **addlink S91 2230** **SSD Steam Deck**

はじめに

重要事項

必要な道具の準備

回復イメージのバック

アップまたはインストール

[SSDの取り付け](#)

Steam Deckのハードウェアを改造すると、保証が無効になる可能性があります。何らかのリスクが伴う可能性がありますのでご注意ください。不安な場合や自信のない場合は、専門家に相談することをお勧めします。

作業中は常に注意を払い、必要に応じて公式文書や追加資料を参照しながら作業を行うようにしてください。



## **本社**

3F.-1, No.200, Gangqian Rd., Neihu  
Dist.,  
Taipei City 114, Taiwan (R.O.C.)

## **日本支社**

〒101-0025  
東京都千代田区神田佐久間町2-22  
秋葉原再開発ビル503

## **お問い合わせ先**

TEL : +886-2-8797 3116  
FAX : +886-2-8797 3522