



DataCenter NAS D60 SSD

addlink



NAS D60 SSD

NAS デバイス用の PCIe 4.0 SSD

addlink DataCenter NAS D60 SSDは、高度なキャッシュと階層型ストレージで NAS システム、ワークステーション、及びサーバーを強化します。M.2 2280 準拠の PCIe Gen4 NVMe 規格を搭載し、PCIe Gen3 システムをサポートしており、最大 6000MB/s の持続的なシーケンシャル読み取り速度を実現します。

最大 1.92 TB の容量を備え、1 DWPD の長期耐久性を保証し、電断保護と TCG プライイト暗号化を含むセキュリティを強化します。

最適化されたNASパフォーマンス:

最大 6000MB/s の連続シーケンシャル読み取りと最大 800K/60K IOPS1 のシーケンシャルランダム読み取り/書き込みを提供し、ネットワークストレージでの一貫した高速データ処理を保証します。

PCIe 3.0との互換性: コンパクトな M.2 2280 フォームファクター内で PCIe Gen4 NVMe インターフェイスの速度を採用する NAS D60 SSD は、PCIe 4.0 ネットワーク接続ストレージ環境で優れた性能を発揮し、PCIe 3.0 システムとの完全な下位互換性を維持します。

高強度の耐久性: 1 DWPD2 及び最大 3800TBW を備えた SSD は、NAS の使用と重いワークロード向けに構築されています。24 時間 365 日の連続稼働向けに設計され、信頼性の高い安定したパフォーマンスを提供します。

電断保護機能: 専用回路を設計した NAS D60 SSD は、予期せぬ停電時のデータ破損を防ぐための電力損失保護を提供します。

強化されたセキュリティ: TCG Pyrite3 準拠により、強力なパスワード保護と優れたデータセキュリティが提供され、データを安全に保ちます。

信頼性の向上: 200 万時間の MTBF を誇り、5年間の限定ライフタイム保証によってサポートされており、コスト効率の高いため誇りとしての卓越した自信作です。

最適な用途:

- 商用およびエンタープライズネットワークNAS システム
- 高性能ワークステーション
- サーバーストレージソリューション

DataCenter NAS D60 SSD

仕様			
容量	480GB	960GB	1920GB
インターフェース	PCIe Gen4 x 4, NVMe 1.4 (Gen3.0互換性あり)	PCIe Gen4 x 4, NVMe 1.4 (Gen3.0互換性あり)	PCIe Gen4 x 4, NVMe 1.4 (Gen3.0互換性あり)
NANDフラッシュ	3D eTLC	3D eTLC	3D eTLC
フォームファクター	M.2 2280-D	M.2 2280-D	M.2 2280-D
パフォーマンス			
シーケンシャルリード(最大, MB/s) Sustained, 128KB QD32 ¹	6000	6000	6000
シーケンシャルライト(最大, MB/s) Sustained, 128KB QD32 ¹	700	1400	2000
ランダムリード(最大, IOPS) Sustained, 4KB QD256 ¹	450,000	750,000	800,000
ランダムライト(最大, IOPS) Sustained, 4KB QD256 ¹	20,000	50,000	60,000
耐久性・信頼性			
Total Bytes Written (TBW)	920	1900	3800
DWPD (Drive Write Per Day) ²	1	1	1
UBER ⁴	< 1 sector per 10 ^{^17} bits read	< 1 sector per 10 ^{^17} bits read	< 1 sector per 10 ^{^17} bits read
MTBF (時間)	2,000,000	2,000,000	2,000,000
メーカー保証 (限定ライフタイム保証)	5年	5年	5年
電源			
電源電圧	3.3V	3.3V	3.3V
アクティブリード(RMS, 最大)	10.5W	11.55W	11.55W
アクティブライト(RMS, 最大)	6.5W	9.5W	11.55W
Idle	4W	4W	4.2W
環境			
動作内部温度	0°C – 70°C	0°C – 70°C	0°C – 70°C
非動作時温度	-40°C – 85°C	-40°C – 85°C	-40°C – 85°C

DataCenter NAS **D60** SSD

容量	480GB	960GB	1920GB
寸法			
長さ	80mm	80mm	80mm
幅	22mm	22mm	22mm
高さ	4.08mm	4.08mm	4.08mm

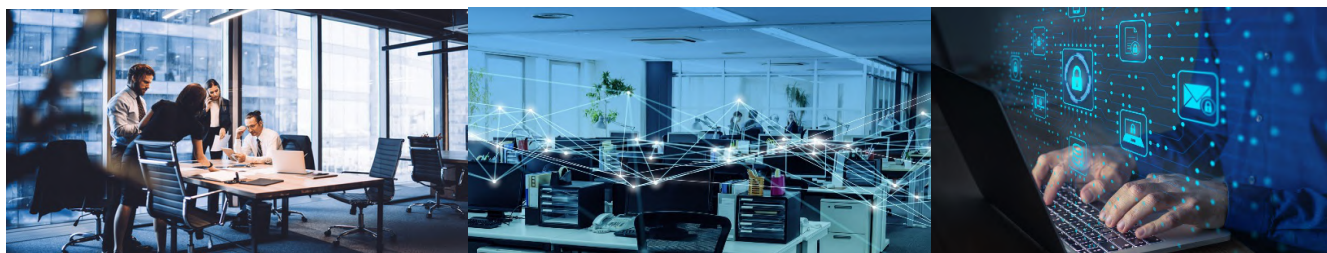
1. パフォーマンスはUbuntu 20.04.2 LTS OS PCIe Gen4 システム上のドライブ全体でキュー深さ 256 (QD32、8 ワーカー) で 4KB のランダム書き込みを使用して、Linux 上の FIO を使用して測定されます。読み取り/書き込み速度はデバイス、インターフェイス、使用状況などの要因によって異なり、実際のパフォーマンスが低下する可能性があります。

2. DWPD (1 日あたりのドライブ書き込み) ; JESD219A エンタープライズ ワークロードに基づいてテストします。
5年間の限定ライフタイム保証です。DWPD (1 日あたりのドライブ書き込み) = TBW/ (365 x 5 年 x ユーザー容量)

3. ユーザー データを保護するためのパスワードセキュリティを提供する TCG Pyrite 機能はオプションであり、ファームウェアのバージョンにより異なることがあります。

4. UBER (訂正不能ビット誤り率) は、読み取られたビットあたりの訂正不能エラーを指します。

5. 保証 : 5年間の限定ライフタイム保証、または addlink のツールボックスまたは CrystalDiskInfo によって決定される「使用率」。詳細については、「保証ポリシー」を参照してください。



HEADQUARTER

6F., No. 300, Ruiguang Rd., Neihu Dist., Taipei
City 114, Taiwan (R.O.C.)

CONTACT INFORMATION

TEL : +886-2-8797 3116
FAX : +886-2-8797 3522

addlink
addlink.com.tw