

Asus ROG Allyストレージ のアップグレード方法

addlink S91 2230

addlink S91 2230 SSD ROG Ally

はじめに

重要事項

必要な道具の準備

SSDの取り付け

ASUSクラウド リカバリーで
Windowsの再インストール



はじめに

addlink S91シリーズでは、コンパクトなモバイルデバイス向けに特別に設計されたM.2 2230 PCIe Gen4x4 SSDをラインナップしています。同シリーズSSDは、Valve Steam Deck、Microsoft Surface、および2230/2242 PCIe NVMeドライブを搭載した一般的なノートパソコン/タブレットブランドの一部モデルなど、さまざまなデバイスと互換性があります。

取り付け作業を行う前に、ROG Allyメーカーの取扱説明書に記載されている保証規定と手順を確認することが重要です。これにより、適切な手順に従ってSSDを正しく取り付けることができます。メーカーの指示に従わなかった場合は、その責任を負うことに同意したものとみなされますのでご注意ください。

addlink S91 2230 SSD
ROG Ally

はじめに

重要事項

必要な道具の準備

SSDの取り付け

ASUSクラウドリカバリーで
Windowsの再インストール

重要事項

1. ROG Allyのハードウェアの改造は、保証を無効にする可能性があり、一定のリスクを伴う可能性がありますので、十分注意してください。不明な点がある場合、または自信がない場合は、専門家に相談することをお勧めします。
2. SSDを取り付ける前に、システムの取扱説明書をよく読み、適切な手順に従って作業を行ってください。
3. To prevent any damage to your SSD caused by static electricity, It is recommended to touch an unpainted metal on your computer's frame before proceeding with the installation.
4. SSDをお取り扱いの際は、静電気放電のリスクを最小限に抑えるため、手袋またはESDリストバンドを着用してください。
5. SSDのパッケージは掴まないでください。損傷を防ぐため、端の部分だけを持つようにしてください。
6. ラベルの分解や貼り直しは行わないでください。ラベルがない場合、またはお客様が製品を分解して損傷した場合、すべての保証は無効になります。

addlink S91 2230 SSD
ROG Ally

はじめに

重要事項

[必要な道具の準備](#)

[SSDの取り付け](#)

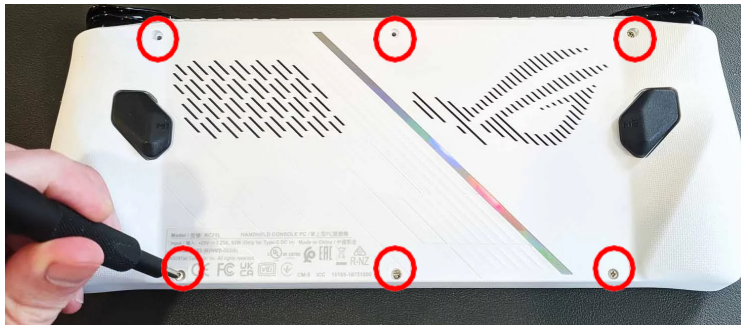
ASUSクラウドリカバリーで
Windowsの再インストール

必要な道具の準備

1. 0番プラスドライバー
2. 開口/こじ開けツール（ギターのパックのような、薄いプラスチック製の開口ピック）
3. M.2 NVMe 2230 SSD（推奨：addlink S91 2230 Gen4x4 SSD）
4. ROG Ally取扱説明書
5. 最新のBIOSソフトウェアのダウンロード

ROG AllyへのSSDの取り付け

1. 作業を始める前に、デバイスのバッテリーが25%以下であることを確認し、microSDカードをすべて取り外してください。
2. ROG Allyのスクリーン面を下に向け、柔らかい素材の上に置きます。
3. ドライバーを使い、背面にある6本のネジをすべて緩めます。



addlink S91 2230 SSD ROG Ally

はじめに

重要事項

必要な道具の準備

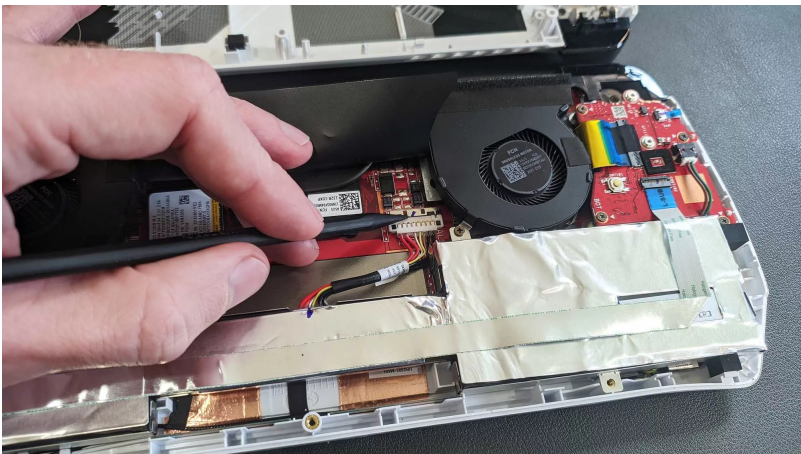
SSDの取り付け

ASUSクラウド リカバリーで
Windowsの再インストール

4. バックパネルが簡単に外れない場合は、ピックツールを使ってケースのクリップを外します。ピックを2枚のパネルの間に差し込み、ケースの縦方向にスライドさせてクリップを外します。バックパネルを横に置きます。



5. バックパネルを開いたら、ファンの間にある黒いフラップを持ち上げて金属クリップを後ろにスライドさせ、バッテリーのコネクタを上引き抜いてバッテリーを取り外します。



addlink S91 2230 SSD
ROG Ally

はじめに

重要事項

必要な道具の準備

SSDの取り付け

ASUSクラウドリカバリーで
Windowsの再インストール

6. ファンの間の黒いフラップの下にSSDを配置します。ドライブを固定しているネジを取り外し、古いSSDを引き抜いて、新しいSSDを挿入します。



7. 先ほど取り外したネジで新しいSSDを固定します。



8. バッテリーをつなぎ直し、デバイスを再び組み立てます。すべてのクリップがしっかりと固定され、ネジが締まっていることを確認してください。

addlink S91 2230 SSD
ROG Ally

はじめに

重要事項

必要な道具の準備

SSDの取り付け

[ASUSクラウドリカバリーで
Windowsの再インストール](#)

ASUSクラウドリカバリーで Windowsの再インストール

1. SDカードをすべて取り外し、付属の65W充電器を使用してROG Allyを電源に接続します。
2. 音量ダウンボタンを押しながら電源ボタンを押すと、BIOSメニューが起動します。
3. Yボタンを押してEZモードを終了し、Advancedタブに移動してASUSクラウドリカバリーを選択します。
4. Aボタンを押して処理を開始します。必要なファイルをダウンロードするにはWi-Fi接続が必要です。
5. 処理が完了するまで、何度か再起動を繰り返します。
6. 完了すると、ROG Allyは新しいデバイスのようにセットアップできるようになり、ゲーム用のストレージ容量が拡大されます。

デバイスに損傷を与えないよう、本ガイドの指示に必ず従って取り付け作業を行ってください。

本社

3F.-1, No.200, Gangqian Rd., Neihu
Dist.,
Taipei City 114, Taiwan (R.O.C.)

日本支社

〒101-0025
東京都千代田区神田佐久間町2-22
秋葉原再開発ビル503

お問い合わせ先

TEL : +886-2-8797 3116
FAX : +886-2-8797 3522