



## DataCenter **D20** NAS SSD



### 最適なアプリケーション：

- 商用および企業向けネットワーク接続ストレージ (NAS) システム
- 高性能ワークステーション
- サーバーストレージソリューション

## **D20** NAS SSD

### NAS デバイス用の SATA III SSD

addlink DataCenter NAS D20 SSDは、NASシステム、ワークステーション、およびサーバー向けに設計されたエンタープライズ SATA SSDです。高性能なキャッシュと階層型ストレージを備え、頑丈な SATA III インターフェイスを動作することで安定したパフォーマンスを実現します。最大 15.36 TBの容量を持ち、1日あたり最大1回のライブ書き込み (DWPD) の長期耐久性を確保し、停電時にデータ完全性を確保するための電断保護機能も搭載しています。

**安定した持続的なパフォーマンス<sup>1</sup>:** addlink NAS D20 SSD は、最大 530MB/sの持続的なシーケンシャル読み取りと、最大 98K/40K IOPSのランダム読み取り/書き込み速度を実現します。一貫したパフォーマンスとより迅速な応答時間が確保され、ビジネスワークロードの安定性が向上します。

**頑丈な耐久性<sup>2</sup>:** addlink NAS D20はDWPD (1日あたりのドライブ書き込み回数) の定格が最大 1 であり、パフォーマンスや寿命を犠牲にすることなく、1日に1回全容量の書き込みを処理できます。

**電断保護機能<sup>3</sup>:** 専用回路を搭載したNAS D20 SSDは、予期せぬ停電時のデータ破損を防ぐことが可能です。

**大容量SSD:** 960GB、1.92TB、3.84TB、7.68TB、および15.36TBの各パリエーションがご利用いただけます。

**信頼性の向上:** 200万時間の平均故障間隔 (MTBF) を誇り、5年間の限定ライフタイム保証でサポートされており、コストパフォーマンスに優れたソリューションを提供します。

# DataCenter D20 NAS SSD

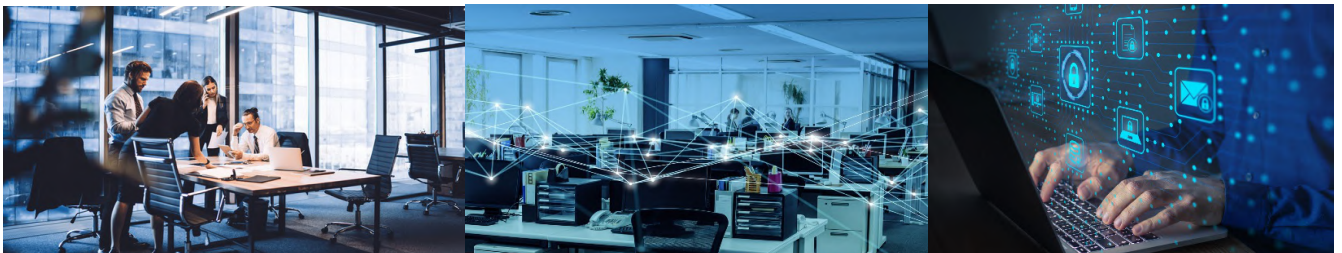
仕様			
容量	960GB	1920GB	3840GB
インターフェース	SATA III 6Gb/s, (SATA I 及び SATA II 下位互換性あり)	SATA III 6Gb/s, (SATA I 及び SATA II 下位互換性あり)	SATA III 6Gb/s, (SATA I 及び SATA II 下位互換性あり)
NANDフラッシュ	3D cTLC	3D cTLC	3D cTLC
フォームファクター	2.5", 7mm 高さ	2.5", 7mm 高さ	2.5", 7mm 高さ
<b>パフォーマンス<sup>1</sup></b>			
シーケンシャルリード (最大, MB/s) Sustained, 128KB QD32	530	530	530
シーケンシャルライト (最大, MB/s) Sustained, 128KB QD32	500	500	500
ランダムリード (最大, IOPS) Sustained, 4KB QD256	98,000	98,000	98,000
ランダムライト (最大, IOPS) Sustained, 4KB QD256	33,000	40,000	30,000
<b>耐久性・信頼性</b>			
Total Bytes Written (TB)	1631	3263	6527
DWPD (Drive Write Per Day) <sup>2</sup>	1	1	1
UBER <sup>4</sup>	< 1 sector per 10 <sup>17</sup> bits read	< 1 sector per 10 <sup>17</sup> bits read	< 1 sector per 10 <sup>17</sup> bits read
MTBF (時間)	2,000,000	2,000,000	2,000,000
メーカー保証 (限定ライフタイム保証) <sup>5</sup>	5 年	5 年	5 年
<b>電源</b>			
電源電圧	5 V	5 V	5 V
アクティブリード (RMS, 最大)	2.3 W	2.4 W	2.6 W
アクティブライト (RMS, 最大)	3.1 W	3.1 W	3.4 W
Idle	1.3 W	1.4 W	1.5 W
<b>環境</b>			
動作内部温度	0°C – 70°C	0°C – 70°C	0°C – 70°C
非動作時温度	-40°C – 85°C	-40°C – 85°C	-40°C – 85°C
<b>寸法</b>			
長さ	100 mm	100 mm	100 mm
幅	69.85 mm	69.85 mm	69.85 mm
高さ	7 mm	7 mm	7 mm

# DataCenter **D20** NAS SSD

仕様		
容量	7680GB	15360GB
インターフェース	SATA III 6Gb/s, compatible with SATA I and SATA II	SATA III 6Gb/s, compatible with SATA I and SATA II
NANDフラッシュ	3D cTLC	3D cTLC
フォームファクター	2.5", 7mm 高さ	2.5", 7mm 高さ
パフォーマンス <sup>1</sup>		
シーケンシャルリード (最大, MB/s) Sustained, 128KB QD32	530	530
シーケンシャルライト (最大, MB/s) Sustained, 128KB QD32	500	500
ランダムリード (最大, IOPS) Sustained, 4KB QD256	97,000	94,000
ランダムライト (最大, IOPS) Sustained, 4KB QD256	23,000	10,000
耐久性・信頼性		
Total Bytes Written (TB)	13061	10725
DWPD (Drive Write Per Day) <sup>2</sup>	1	0.4
UBER <sup>4</sup>	< 1 sector per 10 <sup>17</sup> bits read	< 1 sector per 10 <sup>17</sup> bits read
MTBF (時間)	2,000,000	1,500,000
メーカー保証 (限定ライフタイム保証) <sup>5</sup>	5 年	5 年
電源		
電源電圧	5 V	5 V
アクティブリード (RMS, 最大)	2.8 W	3.5 W
アクティブライト (RMS, 最大)	3.8 W	5.4 W
Idle	1.6 W	1.9 W
環境		
動作内部温度	0°C – 70°C	0°C – 70°C
非動作時温度	-40°C – 85°C	-40°C – 85°C
寸法		
長さ	100 mm	100 mm
幅	69.85 mm	69.85 mm
高さ	7 mm	7 mm

# DataCenter **D20** NAS SSD

- 1.性能は Linux で FIO を使用して測定され、Ubuntu 20.04.2 LTS OS PCIe Gen4 システムの全体のドライブに対して、キュー深度256 (QD32, 8 workers) で 4KB のランダム書き込みを行うことで評価されます。読み取り/書き込み速度はデバイス、インターフェイス、使用状況などの要因によって異なるため、実際のパフォーマンスが低下する可能性があります。
- 2.DWPD (1日あたりのドライブ書き込み回数) ; JESD219A エンタープライズ ワークロードに準拠した評価です。  
1DWPD : 480GB/960GB/1920GB/3480GB/7680GB ; 0.4 DWPD : 15360GB
- 3.電断保護 : アルミニウム コンデンサ搭載 : 480GB/960GB/1920GB/3480GB/7680GB ; タンタルコンデンサ搭載 : 15360G
- 4.UBER (訂正不能ビット誤り率) は、読み取られたビットあたりの訂正不可能なエラーを指します。
- 5.メーカー保証 : 5年間限定ライフタイム保証または「寿命消費率」が適用され、addlink のツールボックスまたは CrystalDiskInfo で決定付けられます。詳細については、保証ポリシーを参照してください。



## HEADQUARTER

6F., No. 300, Ruiguang Rd., Neihu Dist., Taipei  
City 114, Taiwan (R.O.C.)

## CONTACT INFORMATION

TEL : +886-2-8797 3116  
FAX : +886-2-8797 3522

**addlink**  
addlink.com.tw