

Sony PS5用

AddGame A シリーズ

インストールガイド

AddGame

A-シリーズ

インストールガイド

はじめに

重要事項

必要な道具と準備

取付手順

トラブルシューティング



はじめに

addGame SSDはすべて高性能M.2 NVMe SSDとなっています。3Dフィンアレイヒートシンクを採用し、PS5の発熱を抑えることができます。これにより、addGame M.2 SSDはその性能を最大限に発揮し、耐用期間中、安定性を向上させることができます。ゲーマーやハードウェア愛好家の皆様に「伝説の」システムを構築する環境をお届けします。

取り付け作業を行う前に、PS5に付属の保証規定と説明書を確認し、適切な手順に従ってSSDを取り付けてください。

AddGame

A-シリーズ

インストールガイド

はじめに

重要事項

必要な道具と準備

取付手順

トラブルシューティング

重要事項

1. SSDやPS5コンソールの静電気による破損を防ぐため、取り付け前に金属物に触れて体内の静電気を取り除いてください。
2. 本製品を濡れた環境で使用しないでください。静電気の影響を受けない環境で作業してください。
3. パッケージを掴まないでください。SSDの端のみを掴むようにしてください。
4. ヒートシンクの分解や再組立は行わないでください。本製品がユーザーによって分解または破損された場合、保証はすべて無効となります。
5. PS5の取扱説明書をご確認の上、正しい手順でSSDを取り付けてください。
6. ハードウェアインストール後、最新のシステムソフトウェアにアップデートしてください。(PS5コンソールの場合はバージョン21.02-04.00.00以降)

AddGame

A-シリーズ

インストールガイド

はじめに

重要事項

必要な道具と準備

取付手順

トラブルシューティング

必要な道具と準備

1. AddGame AシリーズSSDとPS5システム
2. 一般的なプラスドライバー
3. PS5システムユーザーマニュアル



AddGame

A-シリーズ

インストールガイド

はじめに

重要事項

必要な道具と準備

取付手順

トラブルシューティング

取付手順

1. PS5本体の電源を切り、PS5本体からすべてのケーブルやデバイスを取り外します。
2. PS5本体を保護シートなどで覆われた平らな場所に置き、ケースを開けます。



AddGame

A-シリーズ

インストールガイド

はじめに

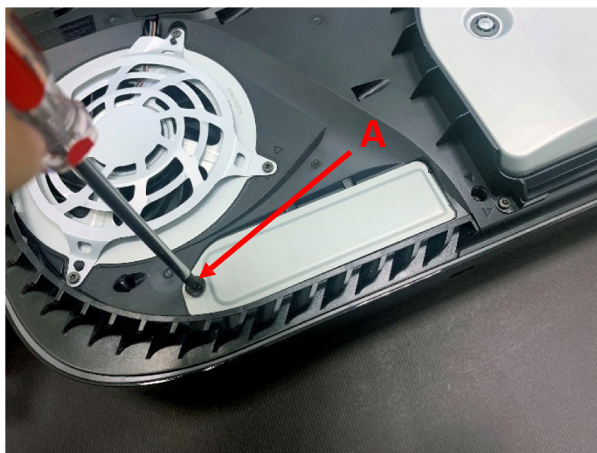
重要事項

必要な道具と準備

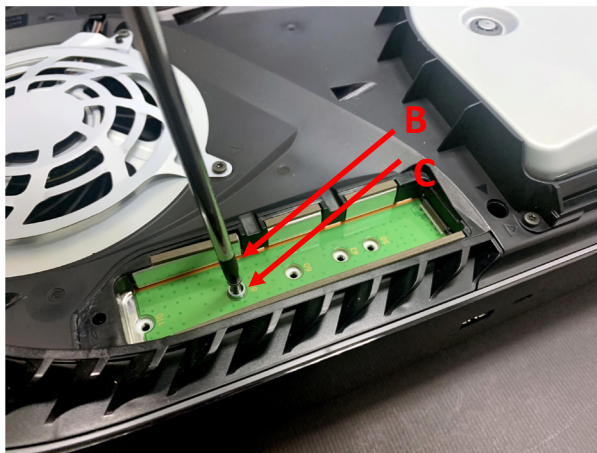
取付手順

トラブルシューティング

3. 拡張スロットカバー (A) のネジを外し、カバーを取り外します。



4. ネジ (B) を取り外します。スペーサー (C) を AddGame A シリーズ SSD のサイズに対応する溝へ合わせます。



AddGame

A-シリーズ

インストールガイド

はじめに

重要事項

必要な道具と準備

取付手順

トラブルシューティング

5. M.2 SSDの端を持ち、拡張コネクタの切り欠きに合わせ、斜め上方向にしっかりと挿入します。



SSDが拡張コネクタにしっかりと挿入されていることを確認してください。正しく挿入されていない場合、PS5本体にダメージを与える可能性があります。

AddGame

A-シリーズ

インストールガイド

はじめに

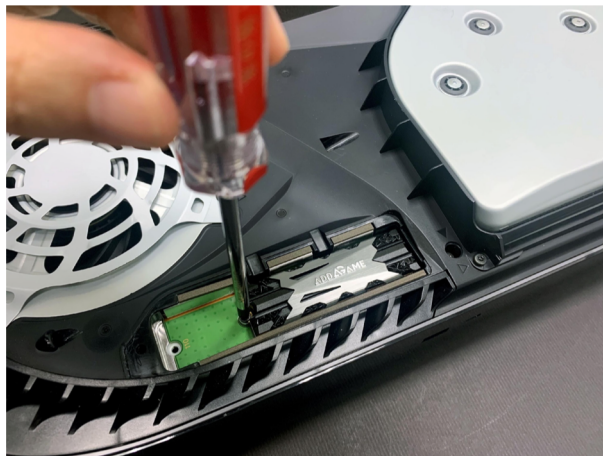
重要事項

必要な道具と準備

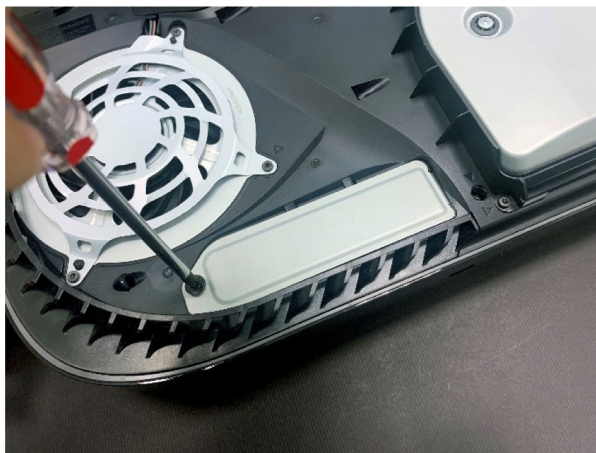
取付手順

トラブルシューティング

6. SSDを下に倒し、ネジ(B)とスペーサー(C)と一緒に固定します。



7. 拡張スロットカバーを取り付け、ネジ(A)を締めます。



AddGame

A-シリーズ

インストールガイド

はじめに

重要事項

必要な道具と準備

取付手順

トラブルシューティング

- カバーを上端からわずかに離し（約2cm）、スライドさせて元の位に戻します。カバーが固定されると「カチッ」という音がします。
- ケーブルと電源アダプタを接続し、電源を入れます。
- PS5本体の電源がオンになると、フォーマットガイドが表示されます。画面に表示される指示に従ってください。
- PSボタンを押し、M.2 SSDを選択してフォーマットを実行します。


M.2 SSD Storage

To use your M.2 SSD, you need to format it.

When you format your M.2 SSD, all data on it will be deleted.

If you want to continue using your PS5 without formatting your M.2 SSD, turn off your PS5 and then remove your M.2 SSD.

Note that saved data, screenshots and video clips can't be saved in M.2 SSD storage.

Press the  button to use the controller.

Don't Format and Turn Off PS5

Format M.2 SSD

AddGame

A-シリーズ

インストールガイド

はじめに

重要事項

必要な道具と準備

取付手順

トラブルシューティング

トラブルシューティング

PS5 が AddGame A-series SSD を検出または認識しない場合は、最初に下記をご確認ください。

1. 拡張コネクタに完全に接続されていることを確認してください
 2. ご使用のPS5が最新のファームウェアで動作しているかご確認ください。
- ソフトウェアが最新版 (システムソフトウェアバージョン21.02-04以上) にアップデートされていることをご確認ください。
 - 「設定」>「システム」>「システムソフトウェア」>「システムソフトウェアアップデートと設定」>「システムソフトウェアをアップデート」で行うことができます。

System Software Update and Settings

Update System Software

Download Update Files Automatically



Install Update Files Automatically



本社

3F.-1, No.200, Gangqian Rd., Neihu Dist.,
Taipei City 114, Taiwan (R.O.C.)

日本支社

〒101-0025
東京都千代田区神田佐久間町2-22
秋葉原再開発ビル503

お問い合わせ先

TEL : +886-2-8797 3116
FAX : +886-2-8797 3522